

Spielgruppe Papagei

Die Spielgruppe Papagei richtet sich an Kinder mit Migrationshintergrund und nicht deutscher Muttersprache. Neben dem Erlernen der Standardsprache Deutsch lernen die Kinder auch das Zusammenleben in der Gruppe. Die Spielgruppenleiterin und ihr Team unterstützen die Kinder beim Basteln und beim freien Spielen. Die frühe Sprachförderung erleichtert den Eintritt in den Kindergarten und die Kinder haben bessere Chancen auch in der Schule gut mitzukommen.

Wir führen drei Gruppen mit je 10 Kindern. Der Unterricht findet an drei Halbtagen statt. Kosten pro Kind pro Schuljahr: CHF 950.–*.

*Das Angebot wird subventioniert durch die Stadt Kriens; Reduktionsgesuche können beantragt werden

Kontakt

Infostelle Migration
Schachenstrasse 17, 6010 Kriens
Telefon: 041 320 66 05
E-Mail: info@kriensintegriert.ch

Öffnungszeiten

Dienstag: 13–18 Uhr
Donnerstag: 13–17 Uhr

Deutschkurse für Frauen

Wir bieten Basiskurse und Konversationskurse der deutschen Sprache für Frauen an, ab Alphabetisierung bis Level A.2 der herkömmlichen Deutschkurse. Unser Kursangebot ist weniger leistungsorientiert, dafür alltagsbezogen sowie kontakt- und integrationsfördernd. Kinder im Vorschulalter werden während der Kurszeit betreut.

Kursangebot*

Basiskurs Anfängerinnen

zweimal pro Woche 2 Lektionen
CHF 330.– pro Semester, inkl. Kinderbetreuung

Basiskurs Fortgeschrittene

Zweimal pro Woche 2 Lektionen
CHF 330.– pro Semester, inkl. Kinderbetreuung

Konversationskurs

Einmal pro Woche 2 Lektionen
CHF 165.– pro Semester, inkl. Kinderbetreuung

*Bewohnerinnen von Kriens werden bevorzugt aufgenommen und können eine Reduktion der Kurskosten beantragen.

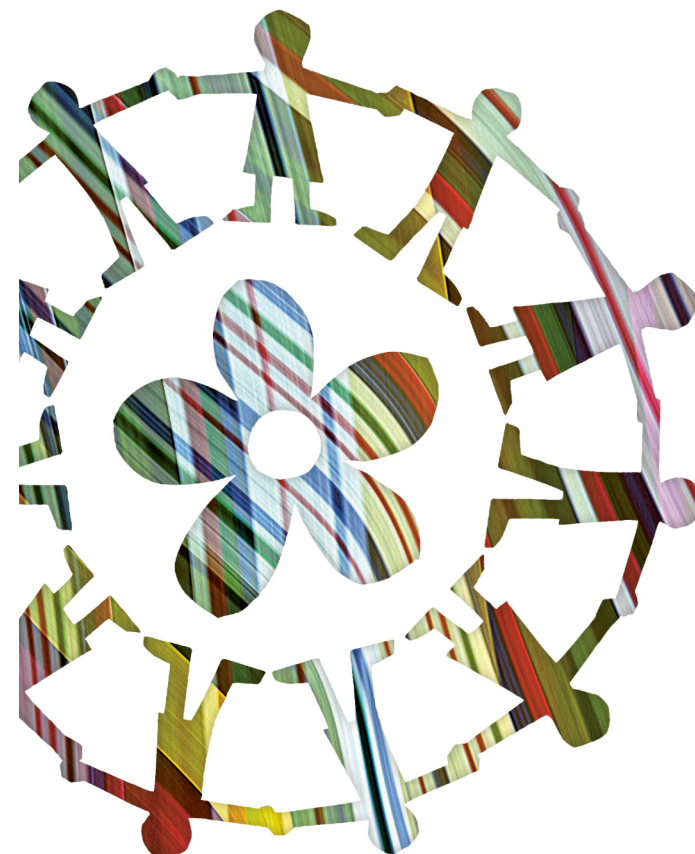
Kontakt

Infostelle Migration
Schachenstrasse 17, 6010 Kriens
Telefon: 041 320 66 05
E-Mail: info@kriensintegriert.ch

Öffnungszeiten

Dienstag: 13–18 Uhr
Donnerstag: 13–17 Uhr

Grüezi
Olá!
Zdravo!
Selam
Përshëndetje



M I G R A T I O N
KRIENS INTEGR|ERT

Der Verein Migration – Kriens integriert versteht sich als Kompetenzzentrum für Fragen der Integration von Migrantinnen und Migranten in der Stadt Kriens. Der Verein wurde im Jahr 2006 gegründet und ist seit 2009 im Auftrag der Stadt Kriens sowie der katholischen Kirchengemeinde und der Reformierten Kirche Kriens tätig in der praktischen Integrationsarbeit. Er betreibt verschiedene Integrationsangebote, welche Migrantinnen und Migranten im Alltag unterstützen sollen.

Adresse

Verein Migration – Kriens integriert
Schachenstrasse 17, 6010 Kriens
www.kriensintegriert.ch
Konto 60-554260-4
IBAN CH66 0900 0000 6055 4260 4

Infostelle Migration

Die Infostelle gibt kostenlos und vertraulich Antwort auf Fragen zu Schule, Arbeit, Bildung und Wohnen. Des Weiteren bieten wir Kurzberatungen bei Fragen zu Sozialversicherungen oder zum Aufenthaltsstatus an. Wenn nötig weisen wir an Fach- und Beratungsstellen weiter. Wir helfen Briefe von der Schule, von amtlichen Stellen oder der Krankenkasse zu verstehen und unterstützen beim Ausfüllen von Formularen. Eine Voranmeldung ist nicht nötig.

Kontakt

Infostelle Migration
Kira Toros
Schachenstrasse 17, 6010 Kriens
Telefon: 041 320 66 05
E-Mail: info@kriensintegriert.ch

Öffnungszeiten

Dienstag: 13–18 Uhr
Donnerstag: 13–17 Uhr

Begleitungen

Personen mit Migrationshintergrund wünschen sich oft eine individuelle Begleitung von einer deutsch sprechenden Person. Sie möchten sich besser integrieren, ihre Sprachkompetenzen erweitern und unsere Lebensgewohnheiten kennen lernen. Wir vermitteln, koordinieren und begleiten diese Freiwilligen-Einsätze. Wann, wie oft und wo diese Begleitungen stattfinden, bestimmen die beteiligten Personen selber.

Schlüsselpersonen

Schlüsselpersonen sind Personen mit Migrationshintergrund, welche mit den Lebensgewohnheiten in der Schweiz, in Kriens und dem Herkunftsland vertraut sind. Sie unterstützen Landsleute in ihrer Sprache, bieten Hilfeleistungen in Alltagssituationen an, informieren über bestehende Angebote und unterstützen beim Kontakt mit Behörden, der Schule etc. Infos zur persönlichen Kontaktaufnahme sowie Angaben in der Landessprache finden Sie auf www.kriensintegriert.ch/schluesselpersonen.

Kontakt

Koordination Begleitungen, Schlüsselpersonen und Freiwilligenarbeit
Elisabeth Zedi
Schachenstrasse 17, 6010 Kriens
Telefon: 079 897 26 36
E-Mail: begleitungen@kriensintegriert.ch